

Unser Ziel ist es:

- ▶ erwerbsfähige leistungsberechtigte Menschen bei der (Re)Aktivierung ihrer Ressourcen zu unterstützen und die Beschäftigungsfähigkeiten zu fördern.
- ▶ die Arbeitsfähigkeit, Belastbarkeit und fachliche Erfahrung zu erhöhen.
- ▶ durch die Kombination von praktischer Arbeit und sozialpädagogischer Begleitung die beruflichen Fähigkeiten zu stärken.
- ▶ die Teilhabe am gesellschaftlichen Leben durch sinnvolle Tätigkeiten zu ermöglichen.
- ▶ die Übernahme von Verantwortung zu stärken.
- ▶ feste Tagesstrukturen zu schaffen und zu stabilisieren.
- ▶ das Selbstbewusstsein und arbeitsmarktrelevante Kompetenzen zu fördern.

Unsere Einsatzorte:

- ▶ Sabinastraße 27, 45136 Essen
- ▶ Rellinghauser Straße 276, 45136 Essen

Kontakt:

Zentrum für JobOrientierung
Sabinastraße 27, 45136 Essen

Herr Patrick Hagemeister

Fon 0201 293 977 59
Fax 0201 178 88 27
hagemeister-joborientierung@palette-ruhr.de

Frau Alexandra Kowalewski

Fon 0201 178 88 28
Fax 0201 178 88 27
kowalewski-joborientierung@palette-ruhr.de

Herr Tim Przystupa

Fon 0201 220 86 73
Fax 0201 178 88 27
info@palette-ruhr.de

Anfahrt:

- ▶ **mit dem Bus:**
Linien 160 & 161, Haltestelle Töpferstraße
- ▶ **mit der Straßenbahn:**
Linie 105 vom Essener HBF in Richtung Zeche Ludwig / Haltestelle Töpferstraße (5 Minuten Fußweg)
- ▶ **mit dem PKW:**
A 52, Abfahrt Bergerhausen

Zentrum für Job Orientierung

*Infogespräche
täglich ab 10:00 Uhr
Kein Termin?
Kein Problem!*

Wir bieten

- ▶ ein breites Spektrum an Tätigkeitsfeldern: von leicht zu erlernenden Aufgaben bis zu anspruchsvollen und fachlich qualifizierten Handwerksarbeiten.
- ▶ Orientierung an den individuellen Bedürfnissen und Bedarfen für die Gestaltung der Tätigkeitsfelder in einem Umfang von 15-30 Stunden je Woche.

Das Zentrum für JobOrientierung

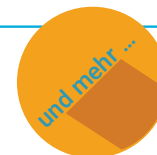
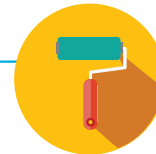
- ▶ wendet sich an Menschen mit verschiedensten Benachteiligungen oder Klärungsbedarfen, auch speziell bei psychischen Belastungen.
- ▶ dient allein der ideellen und materiellen Unterstützung von Menschen mit Behinderungen und Teilhabebeschränkungen im Bereich Arbeit, Beschäftigung und berufliche Orientierung.
- ▶ erweitert die Angebote der „Palette an der Ruhr“ gGmbH zur Unterstützung von Menschen mit Behinderungen.

Das sind unsere Tätigkeitsfelder:

- ▶ Fahrradwerkstatt „Sattelfest“
- ▶ Aufbereitung von Gebrauchsgütern und Textilien
- ▶ Fahr- und Botendienste
- ▶ Kreatives und textiles Gestalten (Upcycling)
- ▶ Unterstützung hausmeisterlicher Aufgaben im Innen- und Außenbereich
- ▶ Verkaufstätigkeit im Second-Hand-Laden „Kaufbar“
- ▶ Lagerorganisation
- ▶ Bürohilfstätigkeiten, Medien und EDV
- ▶ Handwerkliche Tätigkeiten im Holzbereich
- ▶ Servicetätigkeit im Küchenbereich

Wir begleiten diese Angebote durch:

- ▶ qualifizierte Anleitung
- ▶ sozialpädagogische Beratung
- ▶ Förderung arbeitsrelevanter Basiskompetenzen
- ▶ Aufbau und (Re-)Aktivierung von Ressourcen
- ▶ Klärung der individuellen Arbeitsfähigkeit
- ▶ Entwicklung von Perspektiven



Gemeinsam Chancen eröffnen